

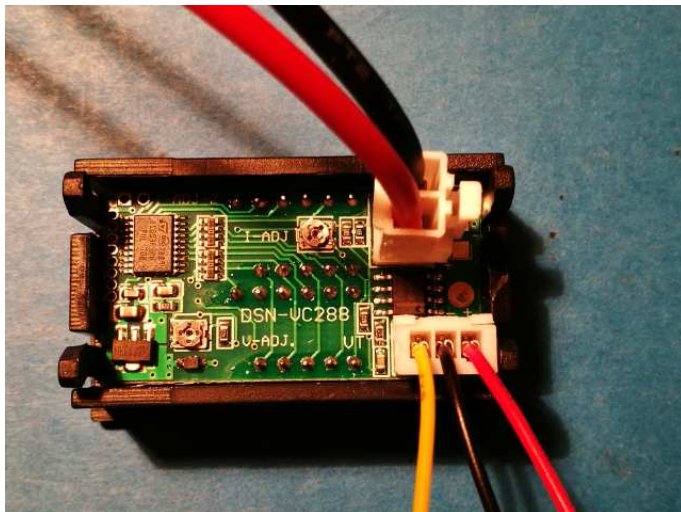
Instrukcja obsługi woltomierza i amperomierza 50A (VC288)

Dane techniczne:

- wyświetlacz: LED woltomierz czerwony, amperomierz niebieski
- zakres pomiarowy woltomierza: DC 0~99.9V
- zakres pomiarowy amperomierza: 50A
- bocznik pomiarowy w zestawie
- napięcie zasilania: 12V DC
- Wymiary zewnętrzne: 29x48x22
- Wymiary otworu montażowego: 26x46mm



Sposób podłączenia:



wtyczka 3 PIN (zasilanie i pomiar napięcia)

czerwony - plus zasilania (+ 12V)

czarny - masa

żółty - pomiar napięcia - mierzone napięcie należy podpiąć pomiędzy masę zasilania (czarny przewód) i żółty przewód pomiarowy, woltomierz może także mierzyć swoje napięcie zasilania

wtyczka 2 PIN (pomiar prądu)

czerwony - dodatni przewód pomiarowy

czarny - ujemny przewód pomiarowy

Przewody do pomiaru prądu należy podłączyć do bocznika zawartego w komplecie pod specjalnie przygotowane zaciski. Bocznik należy wpiąć szeregowo do mierzonego układu w ujemną gałąź zasilania tzn. między odbiornikiem a ujemnym biegunem zasilania. Kierunek przepływającego prądu musi być prawidłowy, złącze bocznika do którego podpięty jest czarny przewód musi być podłączone do ujemnego bieguna zasilania (inne podłączenie może spowodować uszkodzenie miernika).

UWAGA!!!, Amperomierz nie może być zasilany z tego samego źródła do którego podłączony jest odbiornik prądu gdyż powoduje to błędy pomiarowe.

Kalibracja miernika

Po podłączeniu miernika należy wykonać kalibrację (zerowanie), bez tej operacji miernik może przekłamywać i nie pokazywać wartości 0A. Przed kalibracją należy podłączyć bocznik do amperomierza (bez bocznika miernik pokazuje wartości ok. 53A), po ustabilizowaniu się wskazań należy zrobić chwilowe zwarcie (np. pęsetą) pomiędzy punktami TR i I-ADJ-Z (znajdują się w lewym górnym rogu) i po ustabilizowaniu się wskazań miernik powinien pokazywać 0A.

Po kalibracji można przeprowadzić dokładną kalibrację wskazań za pomocą wzorcowego woltomierza i amperomierza. Do dokładnej regulacji wskazań służą potencjometry I-ADJ (regulacja prądu) i V-ADJ (regulacja napięcia) za pomocą których można ustawić dokładne wskazania miernika zgodne ze wskazaniem wzorcowego sprzętu.



Bocznik pomiarowy dołączony w zestawie.